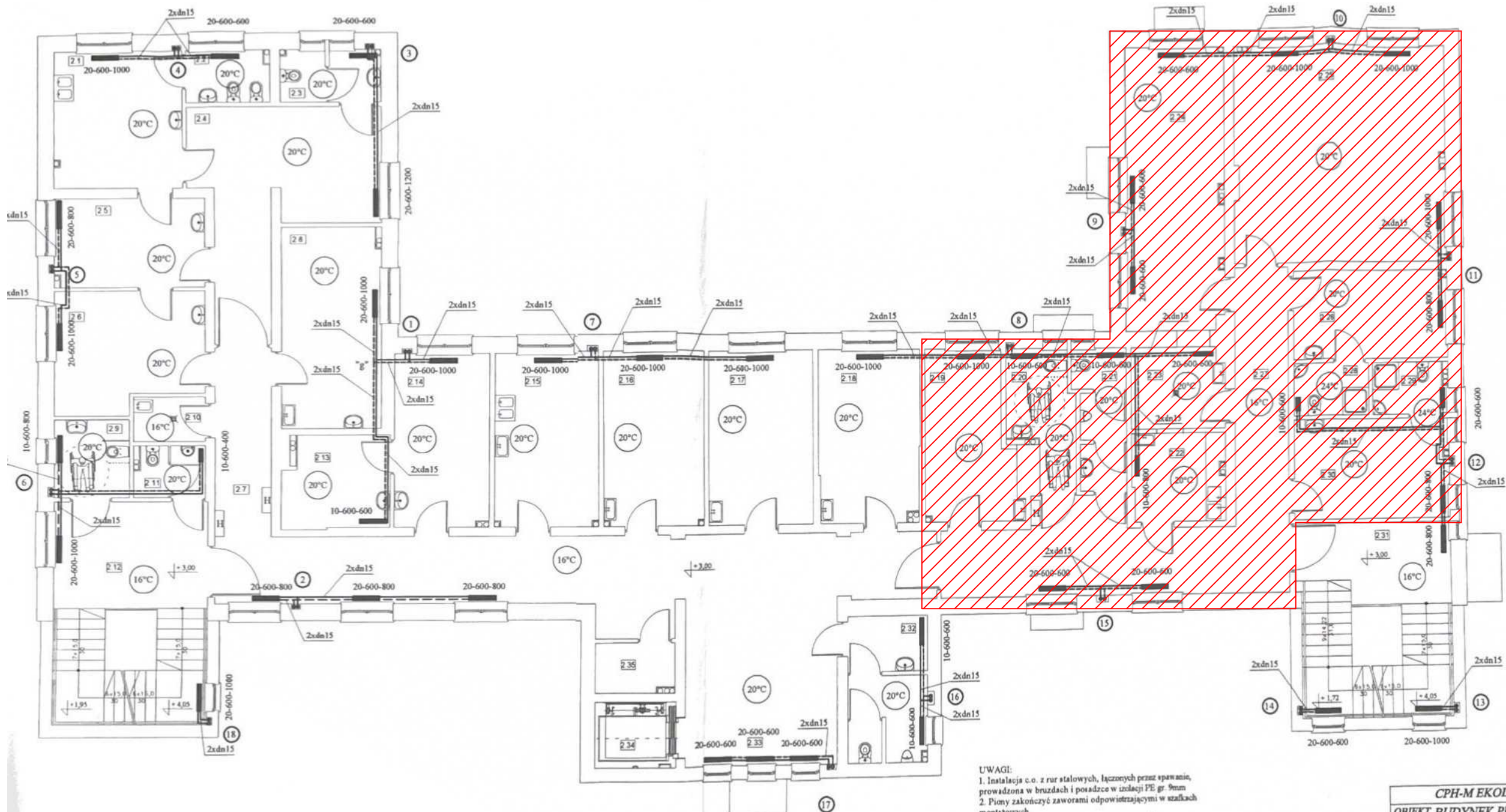


RZUT PIĘTRA
INSTALACJA C.O.
skala 1:100



| | | |
|--------------------------------------------------------------------|----------------------------------------------------------------------|------------------------------------------------------------------------------|
| 2.1 GABINET GENEALOGICZNY WYKŁADZINA PODŁOGOWA 14.77M ² | 2.13 CIEMNIA WYKŁADZINA PODŁOGOWA 8.15M ² | 2.25 SALA ĆWICZEN REHABILITACYJNYCH WYKŁADZINA PODŁOGOWA 40.86M ² |
| 2.2 KABINA PRZEDEJONIEK WYKŁADZINA PODŁOGOWA 3.81M ² | 2.14 GABINET OKULISTYCZNY WYKŁADZINA PODŁOGOWA 13.73M ² | 2.26 POKÓJ ŁÓŻKOWY WYKŁADZINA PODŁOGOWA 12.14M ² |
| 2.3 WC-PRZEDJONIEK WYKŁADZINA PODŁOGOWA 4.21M ² | 2.15 GABINET STOMATOLOGI WYKŁADZINA PODŁOGOWA 15.04M ² | 2.27 KOMUNIKACJA WYKŁADZINA PODŁOGOWA 35.44M ² |
| 2.4 POZOSTAŁA KOMUNIKACJA WYKŁADZINA PODŁOGOWA 23.51M ² | 2.16 GABINET DERMATOLOGI WYKŁADZINA PODŁOGOWA 14.89M ² | 2.28 ŁAZIENKA PŁYTKI CERAMICZNE 3.49M ² |
| 2.5 POKÓJ BADAŃ KTÓ WYKŁADZINA PODŁOGOWA 11.30M ² | 2.17 GABINET PSYCHIATRYCZNY WYKŁADZINA PODŁOGOWA 16.52M ² | 2.29 ŁAZIENKA CERAMICZNE 3.35M ² |
| 2.6 GABINET POŁOŻNEJ WYKŁADZINA PODŁOGOWA 14.55M ² | 2.18 GABINET WYKŁADZINA PODŁOGOWA 14.86M ² | 2.30 POKÓJ ŁÓŻKOWY WYKŁADZINA PODŁOGOWA 13.74M ² |
| 2.7 KOMUNIKACJA WYKŁADZINA PODŁOGOWA 52.00M ² | 2.19 GABINET LEKARSKI WYKŁADZINA PODŁOGOWA 12.50M ² | 2.31 KLATKA SCHODOWA 28.03M ² |
| 2.8 GABINET UROLOGICZNY WYKŁADZINA PODŁOGOWA 16.82M ² | 2.20 TOAILETA DLA NIEPEŁNOSP. PŁYTKI CERAMICZNE 6.91M ² | 2.32 TOAILETA MĘSKA PŁYTKI CERAMICZNE 8.80M ² |
| 2.9 TOAILETA DLA NIEPEŁNOSP. PŁYTKI CERAMICZNE 4.83M ² | 2.21 TOAILETA MĘSKA PŁYTKI CERAMICZNE 6.15M ² | 2.33 HOL WYKŁADZINA PODŁOGOWA 21.72M ² |
| 2.10 BRUDOWNIA PŁYTKI CERAMICZNE 2.71M ² | 2.22 ZMYWALNIA PŁYTKI CERAMICZNE 7.14M ² | 2.34 SZYB WINDY |
| 2.11 WC-PRZEDJONIEK WYKŁADZINA PODŁOGOWA 2.87M ² | 2.23 KUCHNIA PŁYTKI CERAMICZNE 6.83M ² | 2.35 CENTR. TEL. - SERVER PŁYTKI CERAMICZNE 3.35M ² |
| 2.12 KLATKA SCHODOWA 29.31M ² | 2.24 JADALNIA WYKŁADZINA PODŁOGOWA 24.30M ² | |
| RAZEM POWIERZCHNIA UŻYTKOWA: | | 496.23M ² |

- UWAGI:
 1. Instalacja c.o. z rur stalowych, łączonych przez spawanie, prowadzona w bruzdach i posadzce w izolacji PE gr. 9mm
 2. Piony zakończyć zaworami odpowietrzającymi w szafkach montażowych
 3. Zawory podpienowe w szafkach montażowych
 4. Grzejniki stalowe, płytowe, podjęcie dolne - higieniczne

| | | | |
|----------------------------------------------------------|--------------------------------|--------------------|--------|
| CPH-M EKOLUX SŁUPSK, ul. LESZCZYŃSKIEGO 11, 059 841 7905 | | | |
| OBIEKT BUDYNEK PRZYCHODNI MSW SŁUPSK, ul. LELEWELA 58 | | | |
| PRZEDMIOT RYSUNKU RZUT PIĘTRA. INSTALACJA C.O. | | | |
| PROJEKTOWAŁ mgr inż. TADEUSZ NOWAKOWSKI | NR UPRAWNIEN AN/R346/152/84 | DATA 08. 2005r. | PODPIS |
| SPRAWDZIŁ mgr inż. ANDRZEJ KOWALSKI | 284/Gd/2002 | 08. 2005r. | PODPIS |
| SKALA 1:100 | | NR RYS. 3 | |

URZĄD MIEJ.
w SŁUPSKU
Wydział Budownictwa